

Gtrackr

軌跡紀錄與追蹤裝置



產品簡介

Gtrackr 是一個可以儲存超過120小時的軌跡紀錄器。透過連接電腦，使用者可以透過Google earth 或Google MAP軟體來瀏覽軌跡，並且透過與您出遊的相片做結合，作為旅行地圖或旅行相簿與好友分享。同時，此產品也可作為外接式GPS接收器，作為導航使用。除此之外，本產品還附有追蹤功能：只要透過藍芽與手機連線，利用手機發出的簡訊功能，再透過本公司的網站伺服器或自行建置的網站伺服器（須搭配GSM modem），在家的父母親，便可從我們的網站得知自家小孩的位置所在。

產品特色

- ▶ 一機多功能
- ▶ 藍芽GPS接收器
- ▶ 即時人員追蹤
- ▶ 軌跡紀錄超過45萬個位置

安全規範

在使用此產品前，請小心遵循安全規範
使用產品時，請確保遵循使用手冊之方法，正確使用。

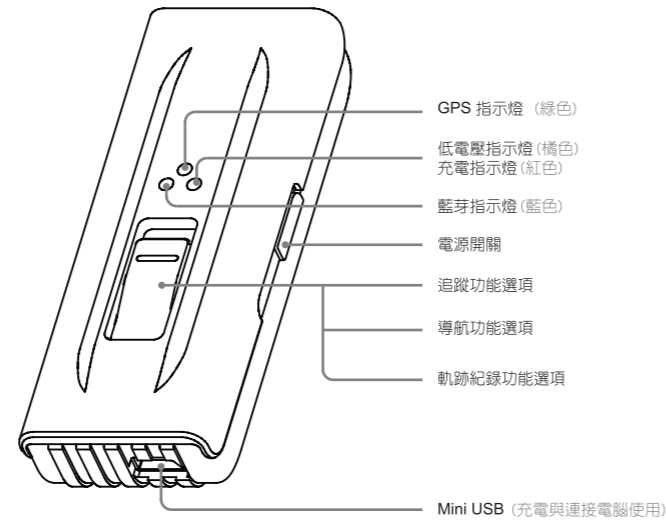
1. 請勿將產品放置或靠近具有強烈電磁波之產品或設施。
- * 放置在具有強烈電磁波處可能導致產品功能失效。
2. 在您的雙手未乾的情況下，請勿是用本產品或插拔連接線：否則將會導致產品發生電訊短路
3. 避免將產品摔落而導致產品功能失效
4. 請勿自行拆解本產品
5. 請勿放置重物於本產品之上
6. 請勿在潮濕環境中使用本產品
- * 當有水或液體流入產品內時，請立即拔除與電腦連接之連接線
- * 當有上述之情形發生時，將會有起火或電訊短路的可能
7. 請勿將產品置於靠近產生熱源之地方或直接暴露在火源或高熱環境之中
8. 請勿將產品置於過多灰塵之地方

產品規格

頻率	L1, 1575.42MHz
精確率	位置:2.5公尺 CEP, 速度:0.1公尺/秒, 時間:0.3微秒
定位時間 (開放空間)	冷開機平均35秒 暖開機平均30秒 熱開機平均1秒
靈敏度	-161dBm
燈號顯示	綠色 — GPS 指示燈 藍色 — 藍芽指示燈 紅色 — 充電指示 橘色 — 低電壓 (兩階段指示) (備註一)
工作溫度	-10°C ~ +70°C
儲存溫度	-20°C ~ +80°C
頻道	搜尋51個衛星頻道,可同時追蹤14個衛星頻道
電源	內建560mAh可充式鋰電池, 續航力約8~10小時
藍芽	藍芽V2.0版本Class II
GPS	NMEA-0183 V3.01, GGA,GSA,GSV,RMC,VTG
尺寸	74mm × 26mm × 16mm
重量	29.7 克(含電池)
包裝內容	Gtrackr × 1 Mini USB 連接線× 1 使用手冊 光碟片x1

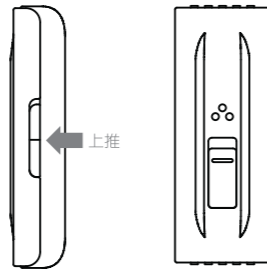
備註一：兩段偵測功能
燈號顯示為電力不足,約可再使用半小時後,GPS訊號燈不再閃爍,即關閉系統。
以避免電池電壓過低導致電池無法充飽或充電的情形產生。

零件名稱



操作說明

藍芽GPS接收器

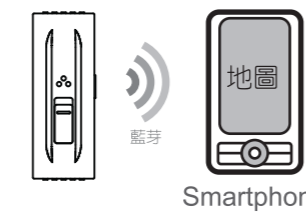


1. 將電源開關上推以啟動電源
2. 將指示燈號下方之推板推至中間
3. 檢查GPS指示燈狀態，當GPS指示燈呈現恆亮狀態，代表GPS定位中或無法定位，當GPS指示燈呈現閃爍狀態 (約間隔1秒)，則代表GPS已定位。
4. 檢查藍芽指示燈狀態，當藍芽指示燈呈現閃爍狀態 (約間隔1秒)，則代表產品與手機連線成功

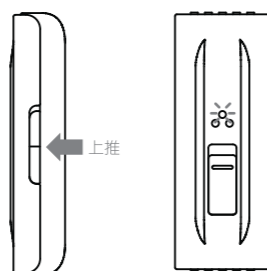


5. 當手機上的藍芽開啓時，使用手機搜尋Gtrackr
6. 當手機連上Gtrackr時，您必須輸入密碼

密碼：8888

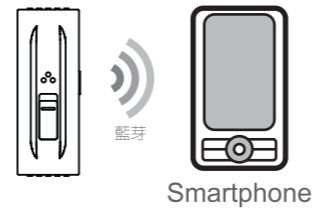


追蹤功能



7. 檢查GPS指示燈狀態，當GPS指示燈呈現閃爍狀態 (約間隔1秒)，則代表GPS已定位
檢查藍芽指示燈狀態，當藍芽指示燈呈現閃爍狀態 (約間隔1秒)，則代表產品與手機連線成功
- GPS將會透過藍芽傳送衛星座標訊號給手機 (須具備圖資) 做為導航使用

1. 將電源開關上推以啟動電源
2. 將指示燈號下方之推板推至最上方
3. 檢查GPS指示燈狀態，當GPS指示燈呈現恆亮狀態，代表GPS定位中或無法定位，當GPS指示燈呈現閃爍狀態 (約間隔1秒)，則代表GPS已定位。

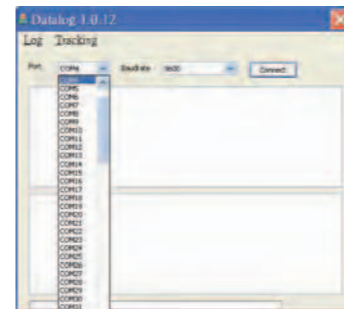
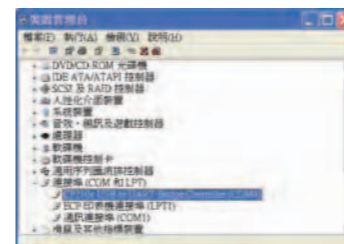


4. 當手機與Gtrackr連接時，手機將會定時傳送Gtrackr的座標位置到本公司的伺服器以及父母親或朋友的手機：父母親或朋友不但可以從自己的手機上得知小孩或朋友的所在位置外，還可透過本公司網站得知即時位置資訊，亦可自行建置網站伺服器

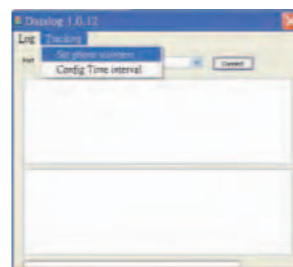


4. 父母親或朋友可透過本公司網站得知小孩或朋友的即時所在地資訊 (亦可透過自行建置之網站伺服器)

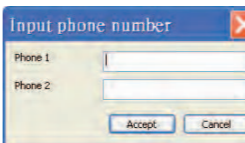
電腦連結設定



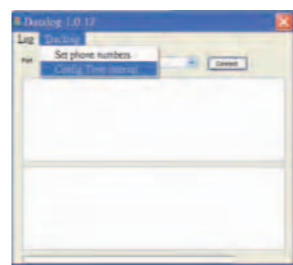
設定電話號碼



1. 點選"Set phone numbers"
2. 輸入電話號碼
- Phone 1: 簡訊接收衛星座標之第1支電話號碼
- Phone 2: 簡訊接收衛星座標之第2支電話號碼
3. 輸入完後，請點選"Accept"



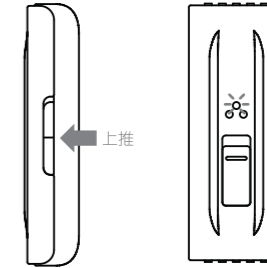
設定傳送間隔時間



1. 點選"Config APTOS interval"設定傳送之間隔時間
2. 輸入完後，請點選"Accept"



軌跡紀錄功能



1. 將電源開關上推以啟動電源
2. 將燈號指示器下方之推板向下推至底部
3. 檢查GPS指示燈狀態，當GPS指示燈呈現恆亮狀態，代表GPS定位中或無法定位，當GPS指示燈呈現閃爍狀態 (約間隔1秒)，則代表GPS已定位
4. 此時Gtrackr會自動記錄所有軌跡



5. 使用KML檔案在Google Earth或是Google Map上顯示旅遊路徑

產品設定



1. 檢查Gtrackr與電腦是否連接且Gtrackr之電源開關是否開啓
2. 點選"Log Configure"設定細節
"min time"- 設定紀錄之間隔時間
"min distance"- 設定紀錄之間隔距離
"min speed"- 設定紀錄之最小速度
3. 在Data log後方之欄位點選"Enable"
4. 按下"Setting"以儲存設定值



下載檔案



1. 檢查Gtrackr與電腦是否連接且Gtrackr之電源開關是否開啓
2. 點選"Log Read Batch"- 下載Gtrackr之軌跡資料檔案到電腦上
3. 點選"Log Decompress"- 將軌跡資料轉換成KML檔案

保證書

如產品有任何瑕疵或損壞，請寄回本公司進行修復。本公司將提供使用者自購買日算起30天的免費保固期。但期間不包含人為損壞，例如：未經本公司允許而自行拆解產品或不當使用。如有以上情況，本公司將收取材料及服務費用。保證書必須有銷售商店之公司章及購買日期方為有效之保證書。如產品超過保固日期，本公司將依產品損壞情況收取維修費用。



群成科技股份有限公司
350苗栗縣竹南鎮友義路398號
電話: 886-37-586088
傳真: 886-37-586058
網址: www.aptosdesign.com
E-mail: service@aptosdesign.com

產品名稱: _____
產品序號: _____
購買日期: _____

